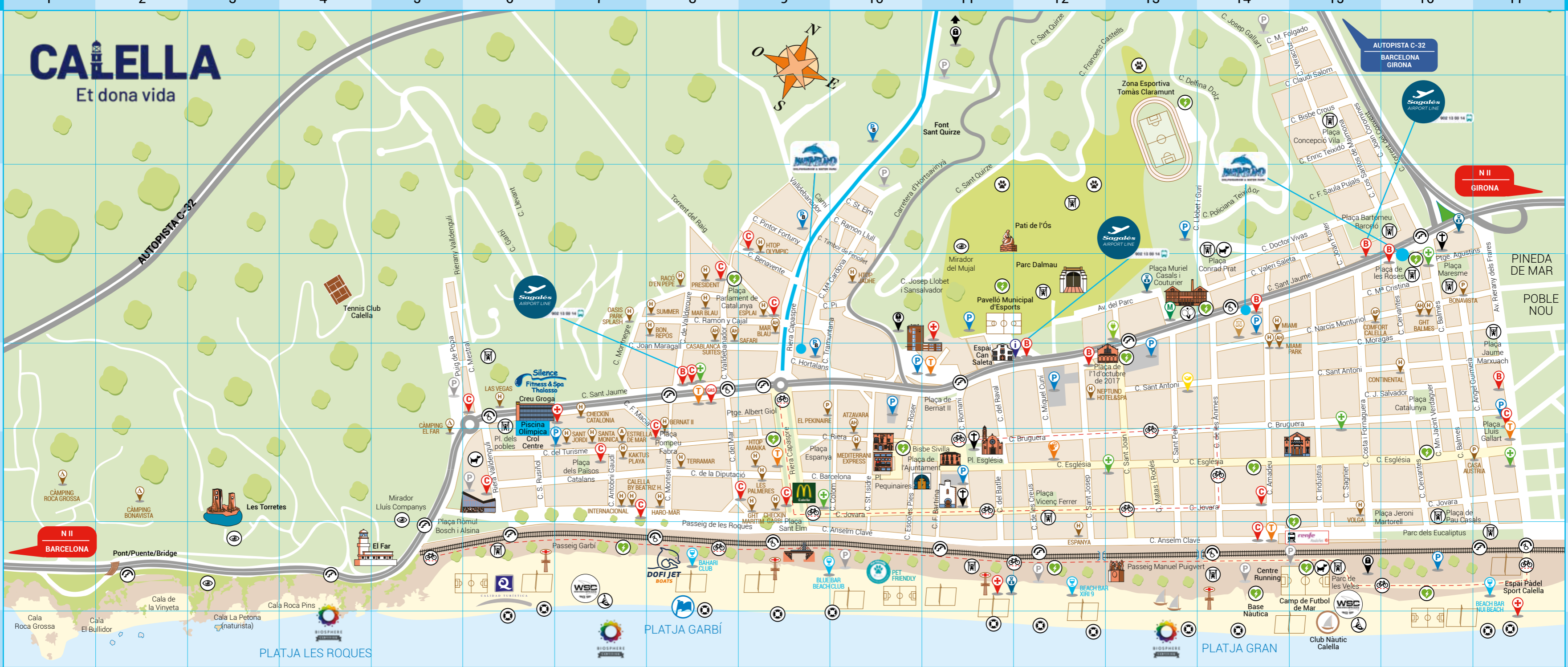


# CALELLA

Et dona vida



- Oficina de turisme / Oficina de turismo / Tourist office
- Pàrquing / Parking
- Pàrquing bus / Bus parking
- Parking Gratuït / Gratis / Free
- Parada autobús / Bus stop
- Parada carrilet / Carrilet stop
- Taxi
- Farmàcies / Farmacias / Chemists
- Assistència mèdica / Asistencia médica / Medical assistance
- Benzineria / Gasolinera / Petrol station
- Correus / Correos / Post office
- Policia / Police
- Museu / Museo / Museum
- Cinema / Cine
- Jutjat / Juzgado / Courthouse
- Església / Iglesia / Church
- Cementiri / Cementerio / Cemetery
- Tanatori / Tanatorio / Funeral home
- Hotel
- Aparthotel
- Apartaments / Apartamentos / Apartment
- Pensió / Pensión / Hostel
- Alberg / Albergue / Youth hotel
- Càmping / Camping
- Lliure circulació de gossos / Libre circulación de perros / Off-leash area for dogs
- Pipi can / Dog zone
- Prioritat bicicletes / Prioridad bicicletas / Priority cyclists
- Desfibril·lador / Desfibrilador / Defibrillator
- Línia de vida / Línea de vida / Life line
- Pas subterrani amb accés per a discapacitats / Paso subterráneo con acceso para discapacitados / Underground step for disabled persons
- Pas subterrani / Paso subterráneo / Subway
- Mirador / View post
- Parc infantil / Parque infantil / Children's play area
- Ping Pong
- Caiac / Kayak
- Bàsquet / Baskétt / Basketball
- Bandera blava / Bandera azul / Blue flag beach
- Beach bar
- Recàrrega de cotxes elèctrics / Recarga de coches eléctricos / Electric car charger

<p><b>ASSOCIACIÓ TURÍSTICA DE CALELLA</b></p> <p>visitcalellabcn</p> <p>Turisme Actiu i Natura / Turisme Esportiu i Golf / Turisme Familiar</p> <p>Platges · Playas · Beaches</p>	<p>1 d'octubre de 2017, plaça E12 - E13</p> <p>Ajuntament, plaça F10 - F11</p> <p>Agustins, passatge C16 - D16</p> <p>Albert Giol, passatge E8 - E9</p> <p>Amadeu, carrer D14 - F14</p> <p>Àngel Guimerà, carrer D16 - F17</p> <p>Ànimes, carrer D14 - F14</p> <p>Anselm Clavé, carrer G10 - G14</p> <p>Antoni Gaudí, carrer F7</p> <p>Balmes, carrer D16 - F16</p> <p>Barcelona, carrer F9 - F10</p> <p>Bartomeu Barceló, plaça C15</p> <p>Battle, carrer F11</p> <p>Benavente, carrer C8 - D9</p> <p>Bernat II de Cabrera, plaça E11</p> <p>Bisbe Crous, carrer B14 - B15</p> <p>Bisbe Sivilla, carrer F10 - F11</p> <p>Bruguera, carrer E11 - E17</p> <p>Capaspres, riera F9 - A10</p> <p>Catalunya, plaça E16</p> <p>Cervantes, carrer F16 - D16</p> <p>Claudi Salom, carrer B14 - B15</p> <p>Colom, carrer F9 - E9</p> <p>Concepció Vila, plaça B15</p> <p>Conrad Prat, plaça C14 - D14</p> <p>Costa i Fornaguera, carrer F15 - D15</p> <p>Creus, carrer F12</p> <p>Delfina Dolz, carrer C14 - A13</p> <p>Diputació, carrer F6 - F9</p> <p>Doctor Vivas, carrer D14 - C14 - C15</p> <p>Enric Teixidó, carrer B15</p> <p>Escoles Pies, carrer F10</p> <p>Església, carrer F11 - F17</p> <p>Església, plaça F11</p> <p>Espanya, plaça F9</p> <p>Francesc Bartrina, carrer F11</p> <p>Francesc Castells, carrer B12 - A13</p> <p>Francesc Macià, carrer E7 - E8</p> <p>Francesc Saula Pujals, carrer C15</p> <p>Frares, rierany dels C17 - F17</p> <p>Galceran, passatge F10</p> <p>Garbí, carrer D6 - C6</p> <p>Garbí, passeig G5 - G9</p> <p>Hortals, carrer E9</p> <p>Hortsavinyà, carretera E10 - A12</p> <p>Indústria, carrer D15 - F15</p> <p>Jaume Marxuach, plaça D17 - E17</p> <p>Jaume Salvador, carrer E15 - E16</p> <p>Joan Coromines, carrer C16 - A14</p> <p>Joan Fuster, carrer D15 - C15</p> <p>Joan Maragall, carrer D7 - D9</p> <p>Josep Gallart, carrer C14 - A14</p> <p>Josep Llobet i Sansalvador D10</p> <p>Jovara, carrer F9 - F17</p> <p>Llevant, carrer C6 - C4</p> <p>Llobet i Guri, carrer B13 - D13</p> <p>Lluís Gallart, plaça E17</p> <p>Lluís Companys, mirador F5</p> <p>Los Santos de Maimona, carrer C15 - B15</p> <p>Manuel Puigvert, passeig G9 - G14</p> <p>Mar, carrer del F8 - E8</p> <p>María Cardona, carrer D9 - D10</p> <p>Maresme, plaça D16</p> <p>Martorell, plaça F15</p> <p>Matas i Rodés, carrer F13</p> <p>Melcior Folgado, carrer A14 - A15</p> <p>Merçè Rodoreda, passatge D16</p> <p>Mestral, carrer E6 - D5</p> <p>Miquel Cuní, carrer E12</p> <p>Mn. Jacint Verdaguer, carrer F16 - E16</p> <p>Montnegre, carrer E7 - D7</p> <p>Montserrat, carrer F8 - E8</p> <p>Monturiol, carrer D14 - D16</p> <p>Moragas, carrer D15 - D16</p> <p>Muriel Casals i Couturier, Plaça D13</p> <p>Mujal, mirador D11</p> <p>Països Catalans, plaça dels F7</p> <p>Parc, avinguda del D12 - D13</p> <p>Parlament de Catalunya, plaça D8</p> <p>Pau Casals, plaça F16</p> <p>Pequinaires, plaça F10</p> <p>Pi, carrer D9 - D10</p> <p>Pintor Fortuny, carrer C9</p> <p>Pobles, plaça dels F6 - E6</p> <p>Policiana Teixidor, carrer C14</p> <p>Pompeu Fabra, plaça F8</p> <p>Puig de Popa, carrer E5 - D5</p> <p>Raig, Torrent del D8 - A6</p> <p>Ramon i Cajal, carrer D8 - D9</p> <p>Ramon Llull, carrer C10</p> <p>Raval, carrer F11 - E11</p> <p>Riera, carrer E9 - E10</p> <p>Romani, carrer F11 - E11</p> <p>Ròmul Bosch i Alsina, plaça F5</p> <p>Roques, passeig de les F6 - F9</p> <p>Roser, carrer E10</p> <p>Roses, plaça de les D16</p> <p>Sagnier, carrer F15</p> <p>Sant Antoni, carrer E13 - E17</p> <p>Sant Elm, carrer C10</p> <p>Sant Elm, plaça F9</p> <p>Sant Isidre, carrer F10 - E10</p> <p>Sant Jaume, carrer E6 - C16</p> <p>Sant Joan, carrer E13 - F13</p> <p>Sant Josep, carrer E12 - F12</p> <p>Sant Pere, carrer D13 - F13</p> <p>Sant Quirze, carrer D10 - C11</p> <p>Santa Julita, carrer B12 - A12</p> <p>Santiago Rusiñol, carrer F6</p> <p>Tramuntana, carrer E9 - D9</p> <p>Timbor de Fenollet, carrer C10 - D10</p> <p>Torrent del Convent, carrer C16 - A15</p> <p>Turisme, carrer F6 - F7</p> <p>Valeri Saleta, carrer D14 - C15</p> <p>Valdebanador, camí C9</p> <p>Valldourou, carrer E8 - D8</p> <p>Valldenguli, riera C9 - E8 - D8</p> <p>Valldenguli, rierany D5 - C5</p> <p>Veracruz, carrer B15 - A14</p> <p>Vicenç Ferrer, plaça F12</p>
---	---

**Ajuntament de Calella**

ajcalella

ajcalella

ajcalella

calella\_bcn

calella.barcelona

calellabcn

[www.calellabarcelon.com](http://www.calellabarcelon.com)

- Llocs d'interès / Lugares de interés / Interesting places**
- Oficina de Turisme
  - Ajuntament / Town Hall
  - Biblioteca Can Salvador de la Plaça (S. XIV)
  - Església Parroquial Sta. Maria i St. Nicolau (S.XVII)
  - Orfeó (S. XX)
  - Capella de la ciutat St. Quirze i Sta. Julita (S. XIV)
  - Far de Calella (S. XIX)
  - Refugi Parc Dalmau
  - Can Giol (Galceran) (S. XIV)
  - Museu Arxiu
  - Torretes (S. XIX)
  - Fàbrica Llobet Guri
  - Mercat Municipal (S. XX)
  - Pont del Pg. Marítim
  - Parc Dalmau
  - Monument a la Sardana i Pg. Manuel Puigvert

